

ЈП „Путеви Београда“ Београд
27. марта 43-45, Београд
ПИБ: 110101474
МБ: 21297739
VII Број: 43-92/23
Дана: 4.05.2023. године

Адвокат Милош Чакић

Београд,
Косовска 34

Предмет: Одговор на Примедбу

Поштовани,

PRIVREDNO DRUŠTVO ZA PROIZVODNJU, TRGOVINU, KONSALTING I USLUGE TOPLIČANIN MAP DOO BEOGRAD (ZEMUN) са седиштем у Ул. ДОБАНОВАЧКИ ПУТ 44, БЕОГРАД (ЗЕМУН) примило је Обавештење ЈП „Путеви Београда“ Београд VII Број: 43-92/23 од 8.02.2023. године, којим је обавештено да је на основу снимања прикључака свих објеката на улице и општинске путеве на територији Београда, корисник земљишта на означеним површинама делова путног земљишта, улице којом се креће јавни превоз која се налази на кат. парц. улице 1315/6, 1315/4, КО ЗЕМУН ПОЉЕ, општина ЗЕМУН у површини од 98 m² и која се користи за приступ објекту који се налази на кат. парц. 607/1, КО ЗЕМУН ПОЉЕ, општина ЗЕМУН, у којем обавља пословну делатност.

Истовремено, ЈП „Путеви Београда“ Београд је обавестило обвезника накнаде да може поднети примедбе на податке из Обавештења, писаним путем у року од 8 дана од дана пријема дописа.

Обвезник накнаде је преко пуномоћника, адвоката Милоша Чакића из Београда, уложио Примедбу дана 28.02.2023. године на Обавештење VII Број: 43-92/23 од 8.02.2023. године и која је благовремена, допуштена и изјављена од стране овлашћеног лица.

У Примедби, обвезник накнаде истиче да не користи објекат на адреси Добановачки пут 44а већ део објекта на адреси Добановачки пут 44 за који не постоји прилаз колским путем. Даље, наводи да користи само колски прилаз до свог плаца који је мање површине од утврђене те да не користи паркинг у површини од 49м². У прилогу Примедбе, достављено је Обавештење РГЗ од 27.01.2022. године, Геодетски снимак дела кат. парц. 607/1 и Уговор о привременом праву коришћења бр. 2545 од 18.11.1991. године.

Разматрајући Примедбу и достављене доказе од дана 28.02.2023. године која је уложена на Обавештење VII Број: 43-92/23 од 8.02.2023. године, утврђено је да су наводи делимично основани из следећег разлога:

У погледу навода обвезника накнаде којим оспорава утврђену површину, указујемо да је извршена провера у ЈП „Путеви Београда“ Београд где је утврђено да има основа за смањење укупне површине дела путног земљишта које је предмет снимања и то са 98м² на 38м². Додатном провером, ЈП „Путеви Београда“ Београд је утврдило да се мења адреса објекта која је предмет снимања и то са Добановачког пута 44А на Добановачки пут 44.

Имајући у виду напред наведено, у даљем поступку ће бити донето решење којим се утврђује висина накнаде за 2023. годину, за коришћење делова путног земљишта и то за

улицу којом се креће јавни превоз на кат. парц. улице 1315/6, 1315/4, КО ЗЕМУН ПОЉЕ,
општина ЗЕМУН, у површини од 38 m².

Milosevic

Milosevic

Извршни директор за
економске и финансијске послове



Sladjana
Слађана Јовановић, дипл. екон.
По Овлашћењу I Број 110-62/2022
од 15.09.2022. године

Доставити:

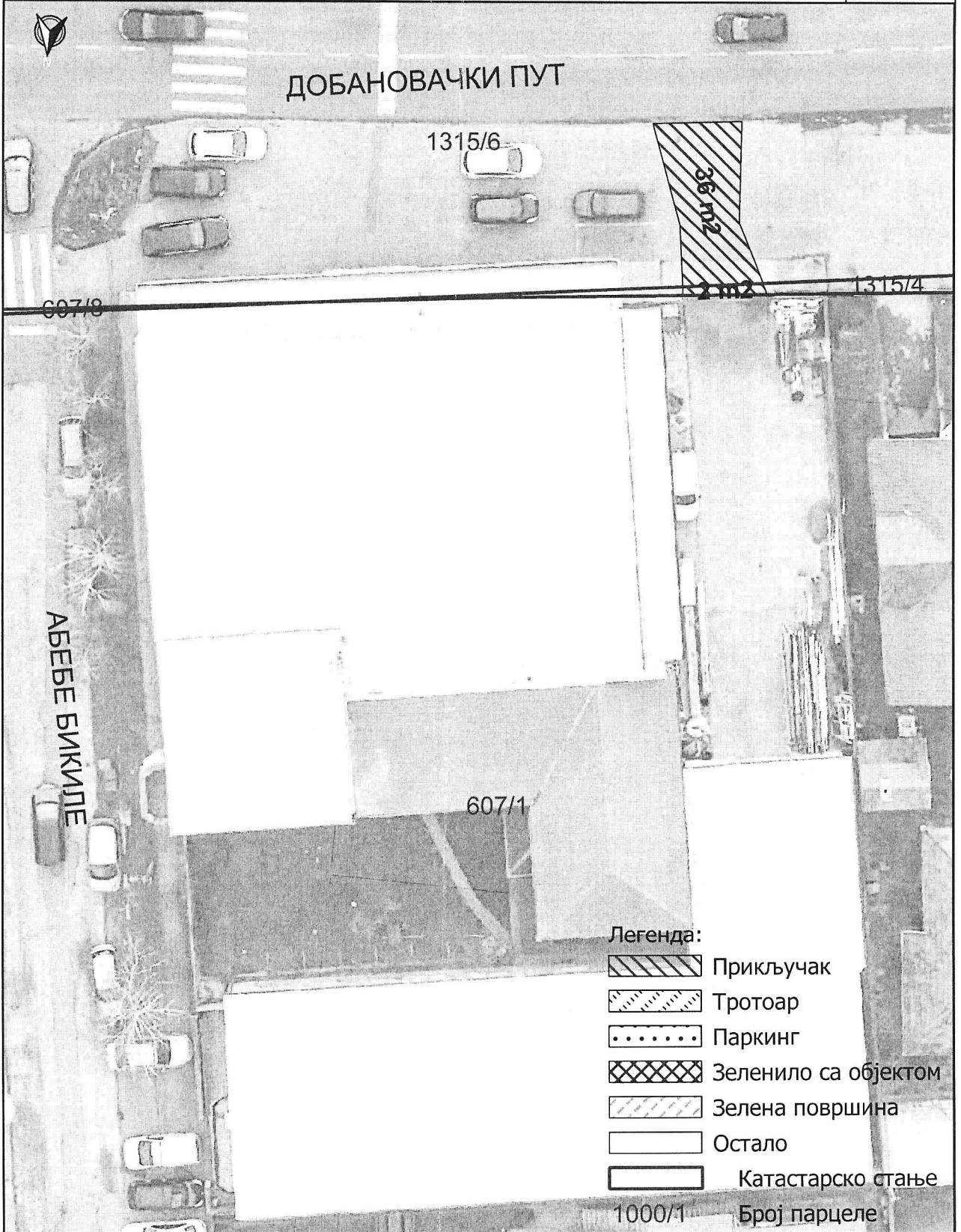
- Адвокату Милошу Чакићу, Косовска 34, Београд;
- - Архиви.

ОПШТИНА: ЗЕМУН

КО: ЗЕМУН ПОЉЕ

СИТУАЦИОНИ ПЛАН
СА ОРТОФОТО ПЛАНОМ ПРИКЉУЧАКА

1:300



ИЗВОЂАЧ: Геопут, Томе Росандића
бр.2, Београд

ГЕОПУТ

ГЕОКРУЛЈ D.O.O., Заплањска
бр.84ђ, Београд

Geokrulj

НАРУЧИЛАЦ:

ЈП "ПУТЕВИ БЕОГРАДА" 27
марта 43-45, 11000, Београд



ОДГОВОРНИ ИЗВОЂАЧ:



Boban Đorđević
Бобан Ђорђевић, дипл.инж.геодез.
Лиценца ИКС: 471 J169 15
Лиценца I реда РГЗ 01 0360 14

ОБЈЕКАТ: ТОРЛИЋАНИН МАР DOO БЕОГРАД

ДОБАНОВАЧКИ ПУТ 44

КП: 1315/6, 1315/4

БРОЈ ОБЈЕКТА/
ПРИКЉУЧАКА:

4591_1